

Een nieuwe onderzoeks- en innovatieagenda voor de popmuzieksector

Koos Zwaan
Ruth Delfgaauw
Guido Stompff
Hennie van Kuijeren
Bestuur Popcoalitie



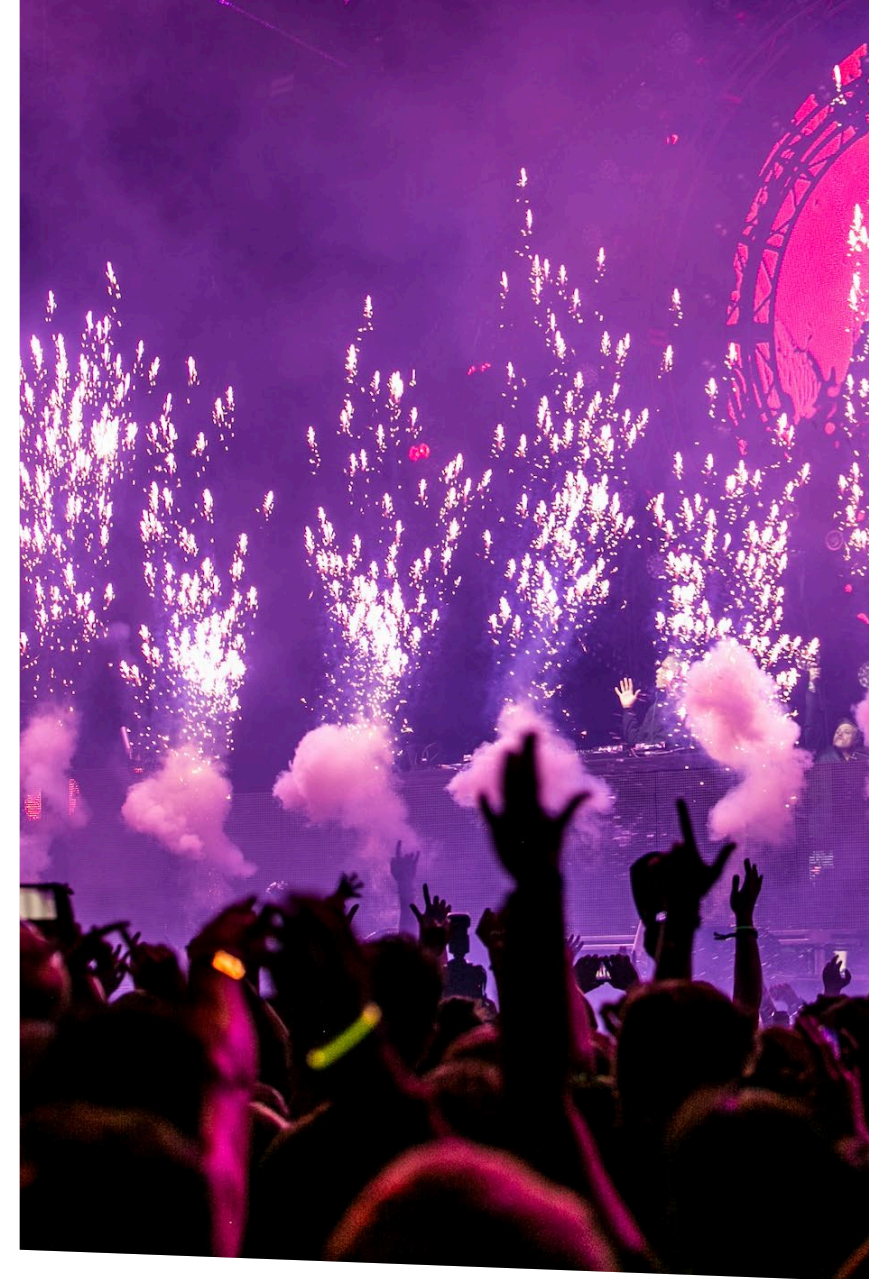
Agenda

- Introductie
- Samenwerking Popcoalitie & Hogeschool Inholland
- Onderzoeks- en Innovatieagenda, waisda?
- Proces
- Achtergrond
- Agenda versie 1.0
- En nu...



Informed consent

- Informatie gegeven tijdens sessie worden gebruikt voor verder onderzoek / vormgeven agenda
- Foto's voor communicatie (website en social media). Heb je hier bezwaar tegen, geef dit aan.

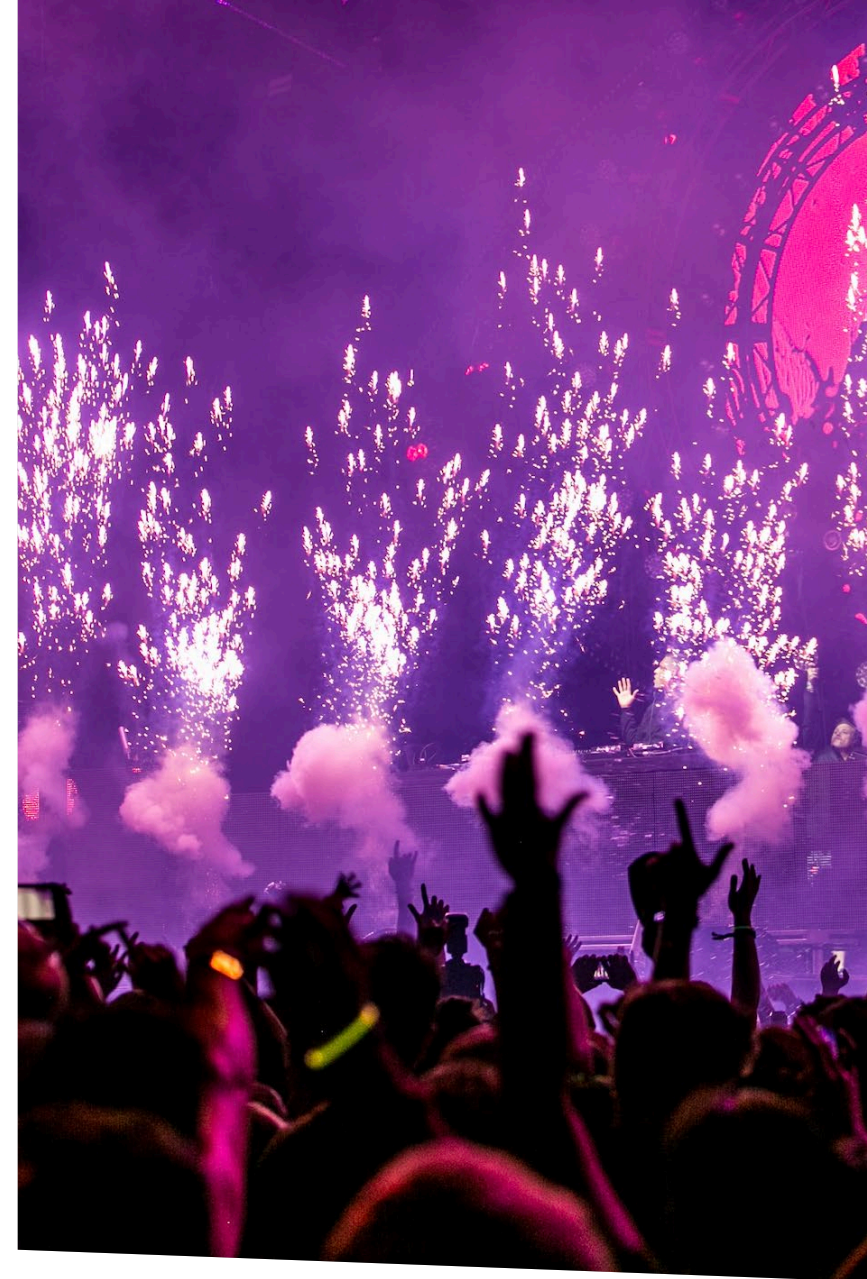


Team



Toestemming

Samenwerking
Popcoalitie
x
Hogeschool Inholland



Onderzoeksagenda Popmuziek



Agenda?

Kennis- en Innovatieagenda, waisda?

- Problemen?
- Vragen?
- Kennisbehoefte

- Gewenste situatie?
- Mogelijke oplossingen?
- Innovatiebehoefte

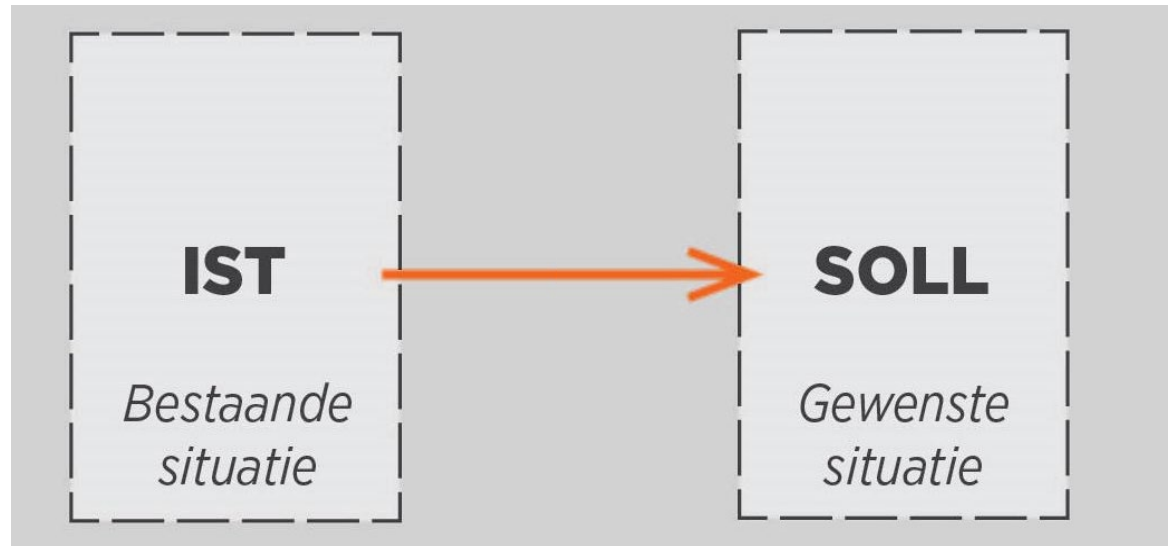
Beeld: "The future of music" by AI bot DALL-E



Twee "typen" vragen

Kennisbehoefte

- Inventariseren
- Inzichtelijk maken
- Meten & weten



Innovatiebehoefte

- Toepassen kennis
- Experimenteren
- Ontwerpen & testen
- Veranderen

Beeld:

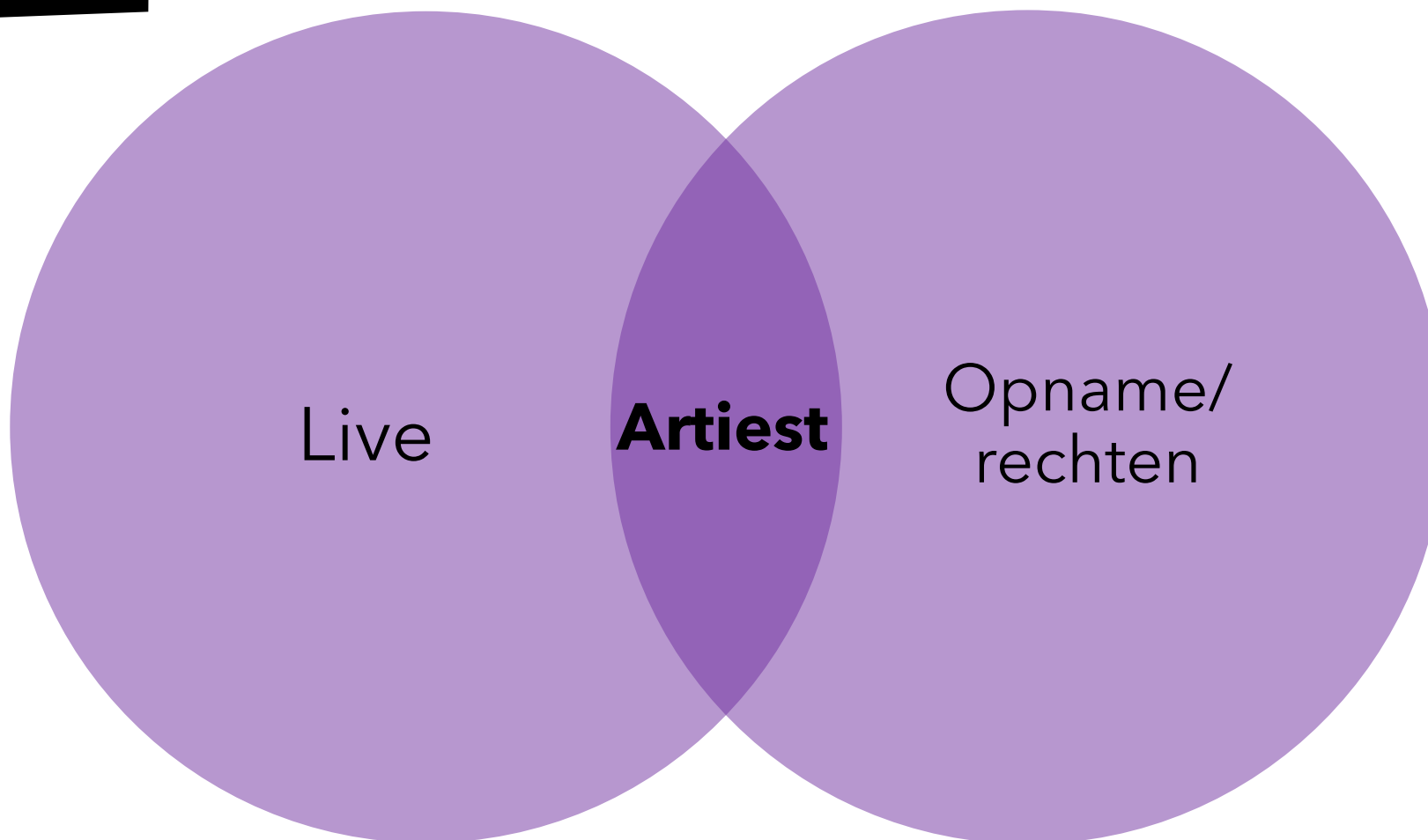
Stompff (2018) *Design thinking: Radicaal veranderen in kleine stappen*

Proces

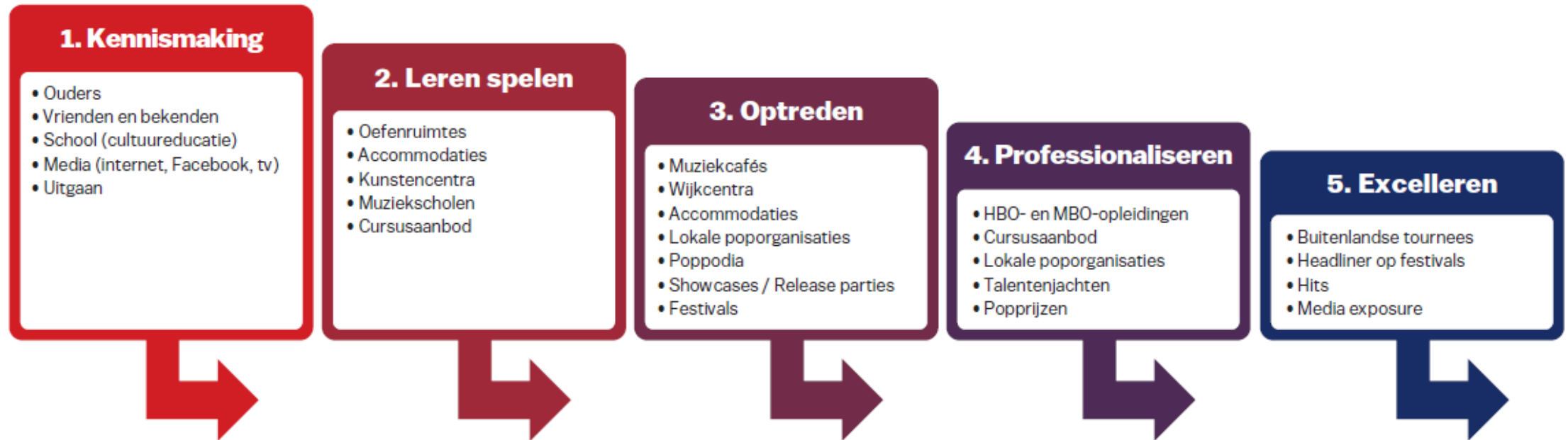


U bevindt zich hier

Dubbele logica

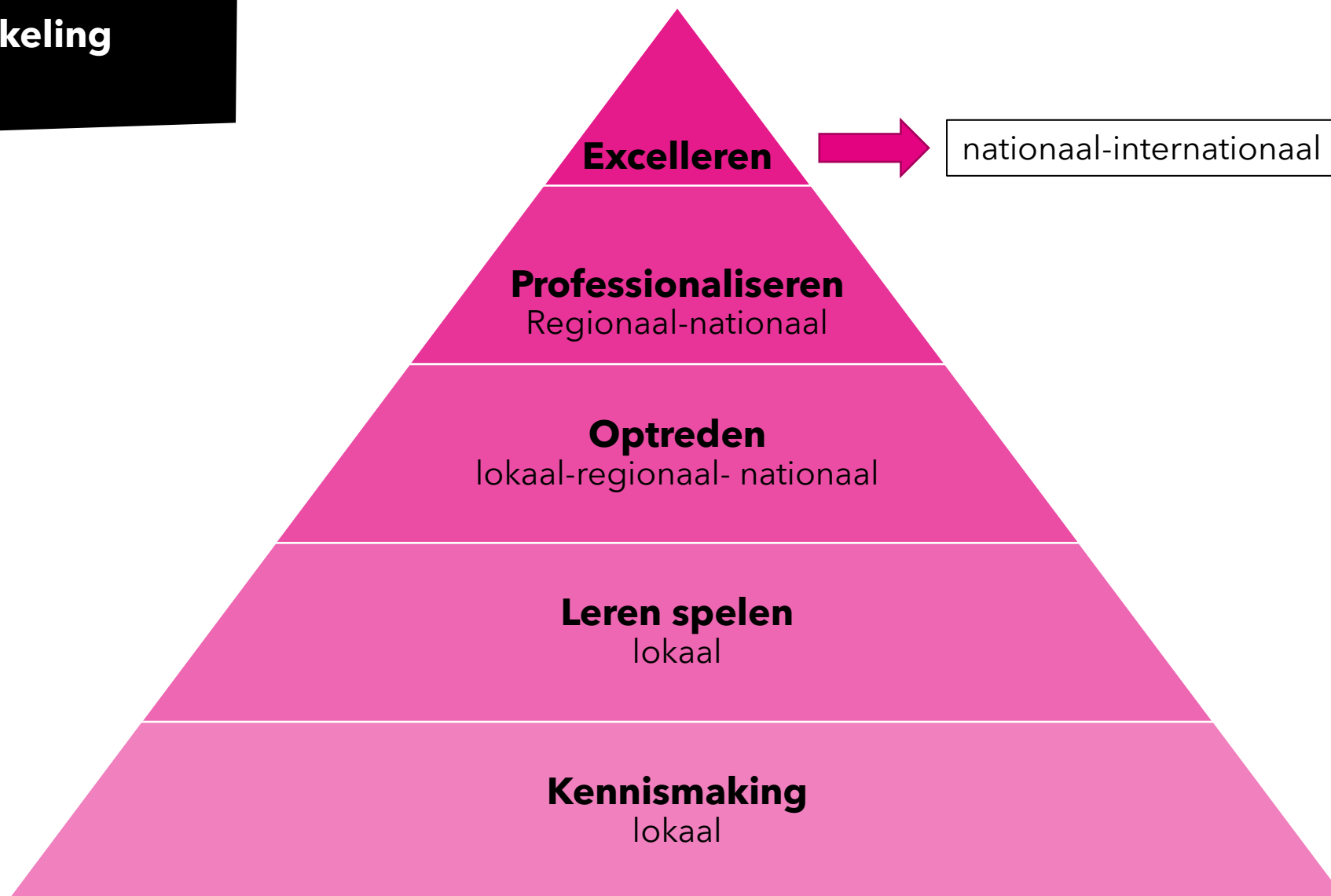


Talentontwikkeling

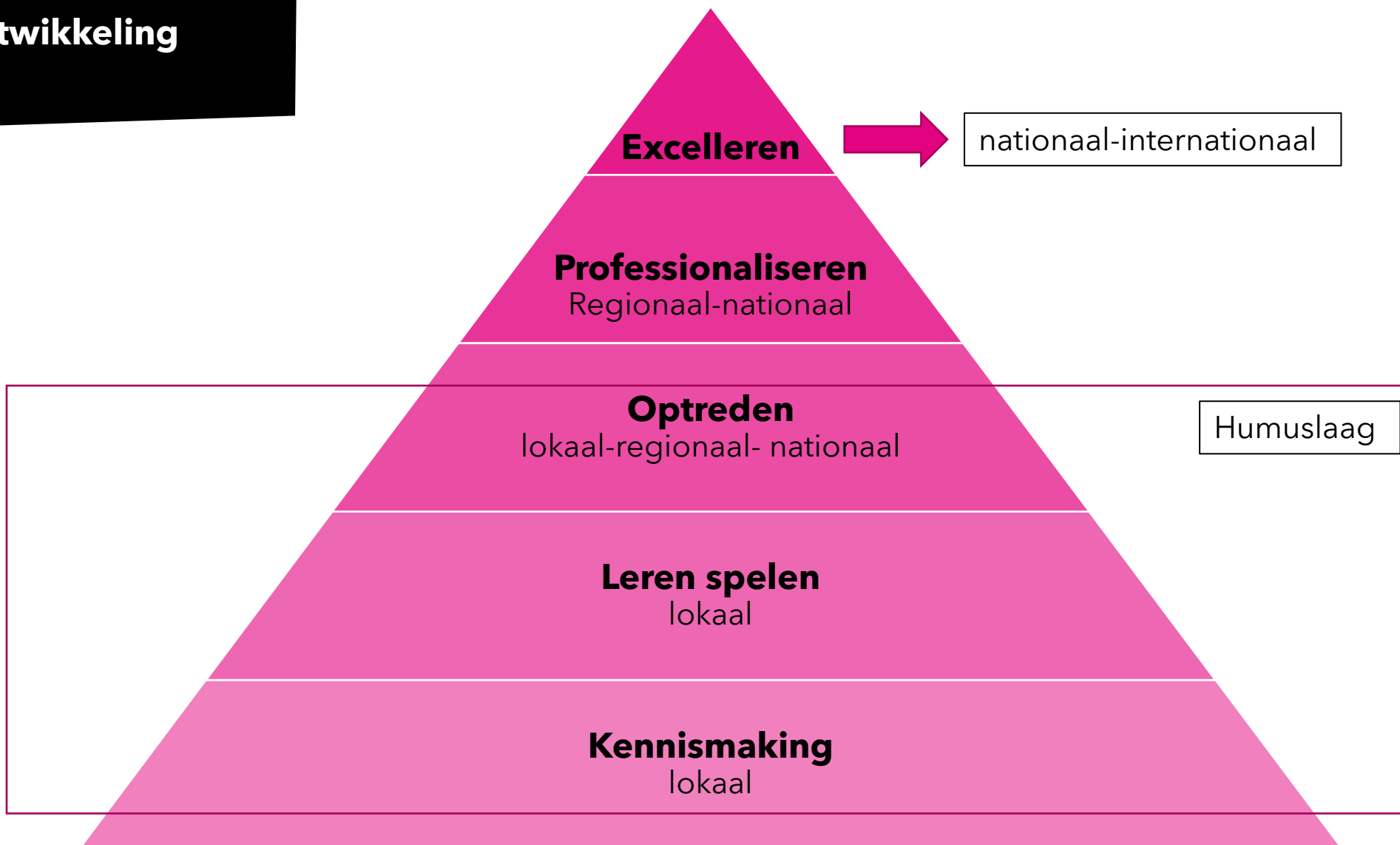


Bron: POPnl (2020) *Convenant talentontwikkeling in de popmuziek 2020-2024*

Talentontwikkeling



Talentontwikkeling

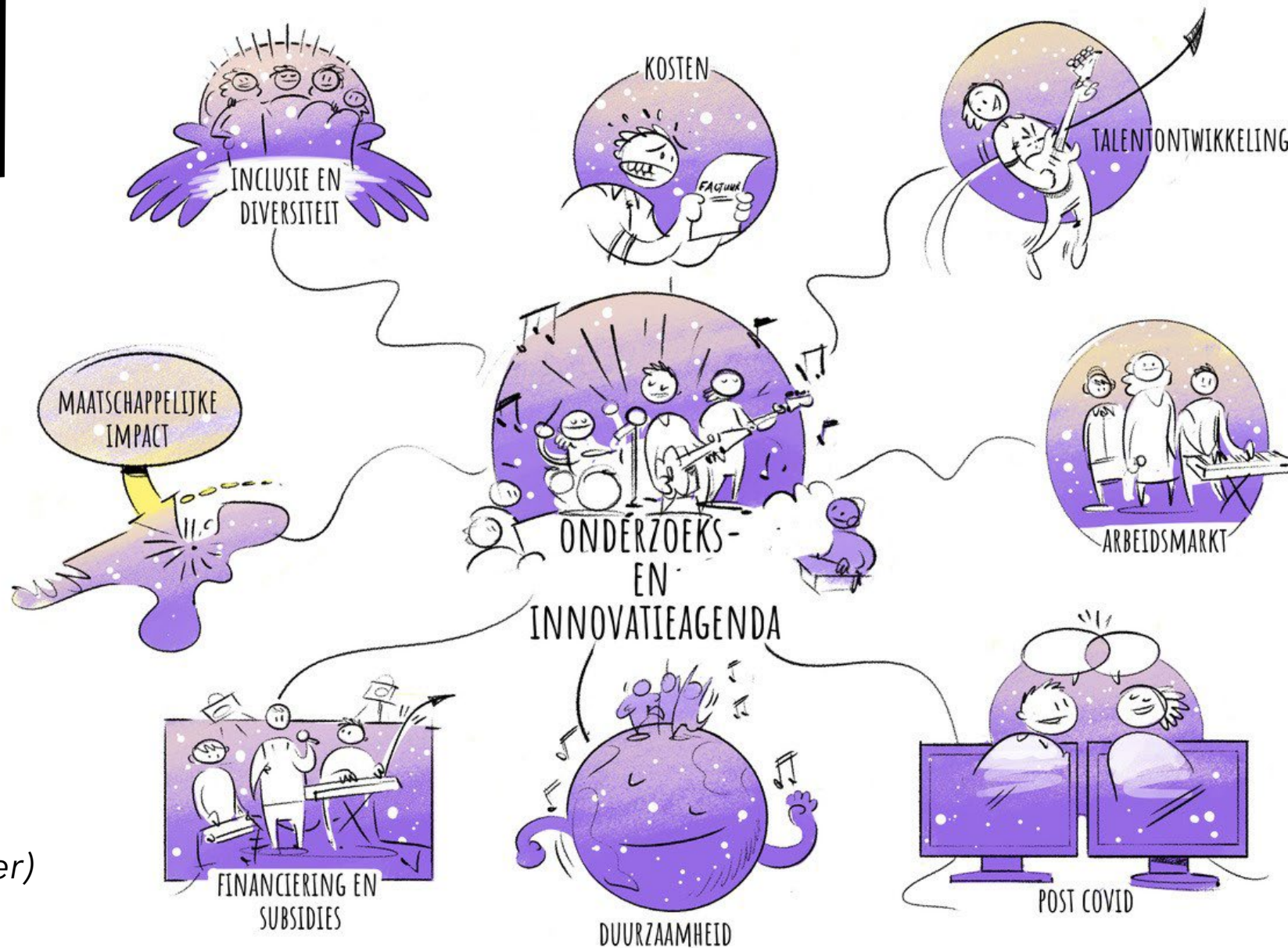




Disclaimers:

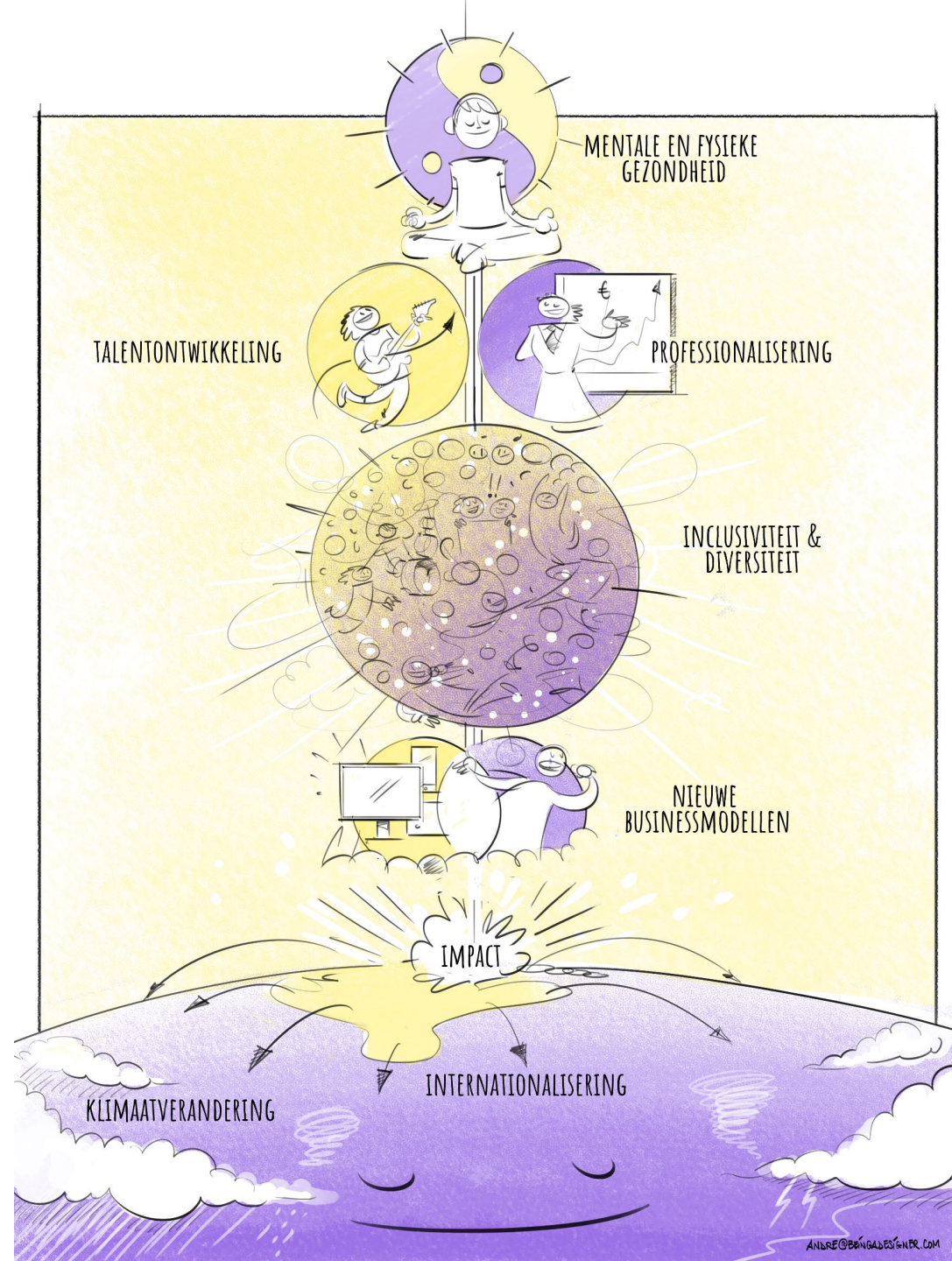
- Work in progress
- Thema's en vragen opgehaald uit de sector
- Soms al bestaand onderzoek, maar nog een innovatiebehoefte
- Nog verrijkt met verder bronnenonderzoek

Thema's



Beeld:
André Weenink
(Being a Designer)

Thema's



Beeld:
André Weenink
(Being a Designer)

Mentaal en fysiek welzijn

Van medewerkers en makers

- Wat zijn de klachten op het vlak van mentaal en fysiek welzijn en wat veroorzaakt deze klachten?
- Hoe meten we dat op gestandaardiseerde wijze?
- Hoe kunnen we het mentale en fysieke welzijn verbeteren?



Talentontwikkeling / Professionalisering

Makers

- Waar zitten de knelpunten in de keten van talentontwikkeling?
- Hoe kan de humuslaag van kleine podia / oefenruimten / begeleiding worden georganiseerd & gefaciliteerd om lokale talentontwikkeling te stimuleren?
- Hoe zorgen we voor goede informatievoorziening, professionalisering en begeleiding van opkomend talent op het gebied van cultureel ondernemerschap (bedrijfsvoering, financiën, subsidieaanvragen, etc.) die voor iedereen toegankelijk is?



Van personeel én makers

- Welke opleidingsbehoeftes zijn er binnen de popmuzieksector en zijn er lacunes in het bestaande opleidingsaanbod?
- Welke professionele netwerkmogelijkheden zijn er binnen de popmuzieksector? En welke connectiemogelijkheden zijn er met aanleunde sectoren (bijv. de gaming sector)?



Van personeel én makers

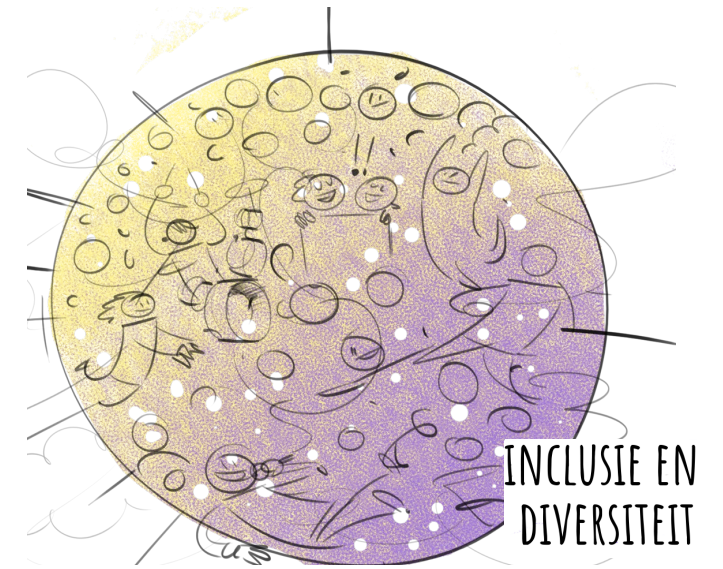
- Welke financiële vaardigheden zijn er nodig binnen de verschillende ketens in de popmuzieksector en welke specifieke opleidingsmogelijkheden zijn er momenteel beschikbaar?
- Hoe kunnen we zorgen voor het vergroten van de financiële geletterdheid en een betere transparantie binnen de verdienmodellen binnen de verschillende ketens in de popmuzieksector?



Inclusie en Diversiteit

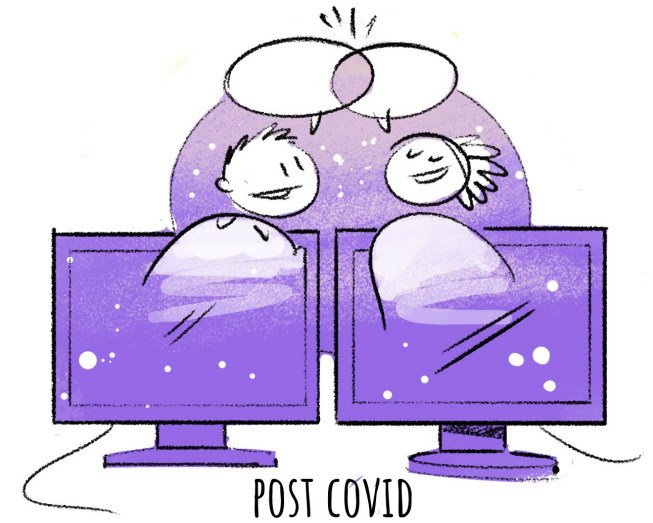
Organisatie - programmering - publiek

- Hoe meten we op een gestandaardiseerde wijze inclusie en diversiteit in de sector?
- Wat voor richtlijnen zouden er moeten gelden om de meerstemmigheid binnen de sector te bereiken?
- Hoe kunnen we een groter gelijkheid in de sector bevorderen en bewerkstelligen?



Nieuwe businessmodellen

- Welke kansen bieden nieuwe digitale ontwikkelingen, zoals *Artificial Intelligence (AI)*, de *Metaverse* en *Web3* voor zowel aanbieders als afnemers van live entertainment producten?
- Wat is de verwachte impact van deze nieuwe digitale ontwikkelingen (*AI/ Metaverse/ Web3*) op huidige en eventuele toekomstige verdienmodellen?



Maatschappelijke impact

- Op welke wijze kan de niet-materiële waarden die popmuziek toevoegt aan de samenleving in kaart worden gebracht?
- Wat is de rol van nachtcultuur bij de maatschappelijke ontwikkeling van de deelnemers?



Klimaatimpact

- De klimaatimpact van de sector is nog niet inzichtelijk. Hoe kunnen we de klimaatimpact van de popmuzieksector in Nederland meten en vergelijken met andere sectoren en landen?
- Welke *best practices* in andere sectoren en landen, kunnen bijdragen aan het reduceren van de klimaatimpact?
- Hoe kunnen we het publiek informeren over de gevolgen van de klimaatverandering en hen laten zien hoe ze kunnen bijdragen aan het oplossen van het probleem?



DUURZAAMHEID

Internationalisering

- Hoe kunnen we de exportmogelijkheden voor Nederlands repertoire vergroten?
- Wat kunnen we leren van *best practices* uit het buitenland?
→ Niet in NL het wiel opnieuw uitvinden



En nu jullie!

- Ontbreekt er iets?
- Welke prioriteit?
- Verbinden aan agenda?



En nu jullie!

- Ontbreekt er iets?
- Welke prioriteit?
- Verbinden aan a



Mentimeter

Go to www.menti.com
use the code 4993 2874



En nu jullie!

- Ontbreekt er iets?
- Welke prioriteit?
- Verbinden aan agenda?



inholland
hogeschool